



ассоциация проектировщиков
топливно-энергетического
комплекса

*Регистрационный номер записи в государственном
реестре саморегулируемых организаций
№ СРО-П-021-28082009 от 19.01.2018г.*

Документация по планировке территории

ПРОЕКТ ПЛАНИРОВКИ ТЕРРИТОРИИ И ПРОЕКТ МЕЖЕВАНИЯ ТЕРРИТОРИИ для размещения линейного объекта «Строительство ЛЭП-6 кВ для электроснабжения РПП-6 «29 БИС»

Раздел 7

Материалы по обоснованию проекта межевания территории

8-ППиПМ/19-7

Технический заказчик – ООО «СибНИИугообогащение»

*Кемеровская область–Кузбасс,
Ленинск–Кузнецкий городской округ,
г. Ленинск–Кузнецкий*

*г. Кемерово
2019*



ассоциация проектировщиков
топливно-энергетического
комплекса

*Регистрационный номер записи в государственном
реестре саморегулируемых организаций
№ СРО-П-021-28082009 от 19.01.2018г.*

Документация по планировке территории

ПРОЕКТ МЕЖЕВАНИЯ ТЕРРИТОРИИ для размещения линейного объекта «Строительство ЛЭП-6 кВ для электроснабжения РПП-6 «29 БИС»

Раздел 7 Графическая часть

8-ППиПМ/19-7

Технический заказчик – ООО «СибНИИуголобогащение»

*Кемеровская область–Кузбасс,
Ленинск–Кузнецкий городской округ,
г. Ленинск–Кузнецкий*

Генеральный директор

З.Ф. Абдулхаков

Главный инженер проекта

А.А. Усачева

*г. Кемерово
2019*

СОСТАВ ДОКУМЕНТАЦИИ ПО ПЛАНИРОВКЕ ТЕРРИТОРИИ

| <i>Номер раздела</i> | <i>Обозначение</i> | <i>Наименование</i> |
|--|--------------------|--|
| <i>Основная часть проекта планировки территории</i> | | |
| 1 | 8-ППиПМ/19-1 | <i>Раздел 1. Графическая часть</i> |
| 2 | 8-ППиПМ/19-2 | <i>Раздел 2. Положение о размещении линейных объектов</i> |
| <i>Материалы по обоснованию проекта планировки территории</i> | | |
| 3 | 8-ППиПМ/19-3 | <i>Раздел 3. Материалы по обоснованию проекта планировки территории. Графическая часть</i> |
| 4 | 8-ППиПМ/19-4 | <i>Раздел 4. Материалы по обоснованию проекта планировки территории. Пояснительная записка</i> |
| <i>Основная часть проекта межевания территории</i> | | |
| 5 | 8-ППиПМ/19-5 | <i>Раздел 5. Графическая часть</i> |
| 6 | 8-ППиПМ/19-6 | <i>Раздел 6. Текстовая часть</i> |
| <i>Материалы по обоснованию проекта межевания территории</i> | | |
| 7 | 8-ППиПМ/19-7 | <i>Раздел 7. Материалы по обоснованию проекта межевания территории. Графическая часть.</i> |

ПЕРЕЧЕНЬ ЧЕРТЕЖЕЙ

| № п/п | Наименование | Масштаб | Формат |
|----------|--|----------|----------------------|
| 1 | Схема обоснования проекта межевания территории | М 1:1000 | А4х4 А4х5 А4х5 |

Примечание:

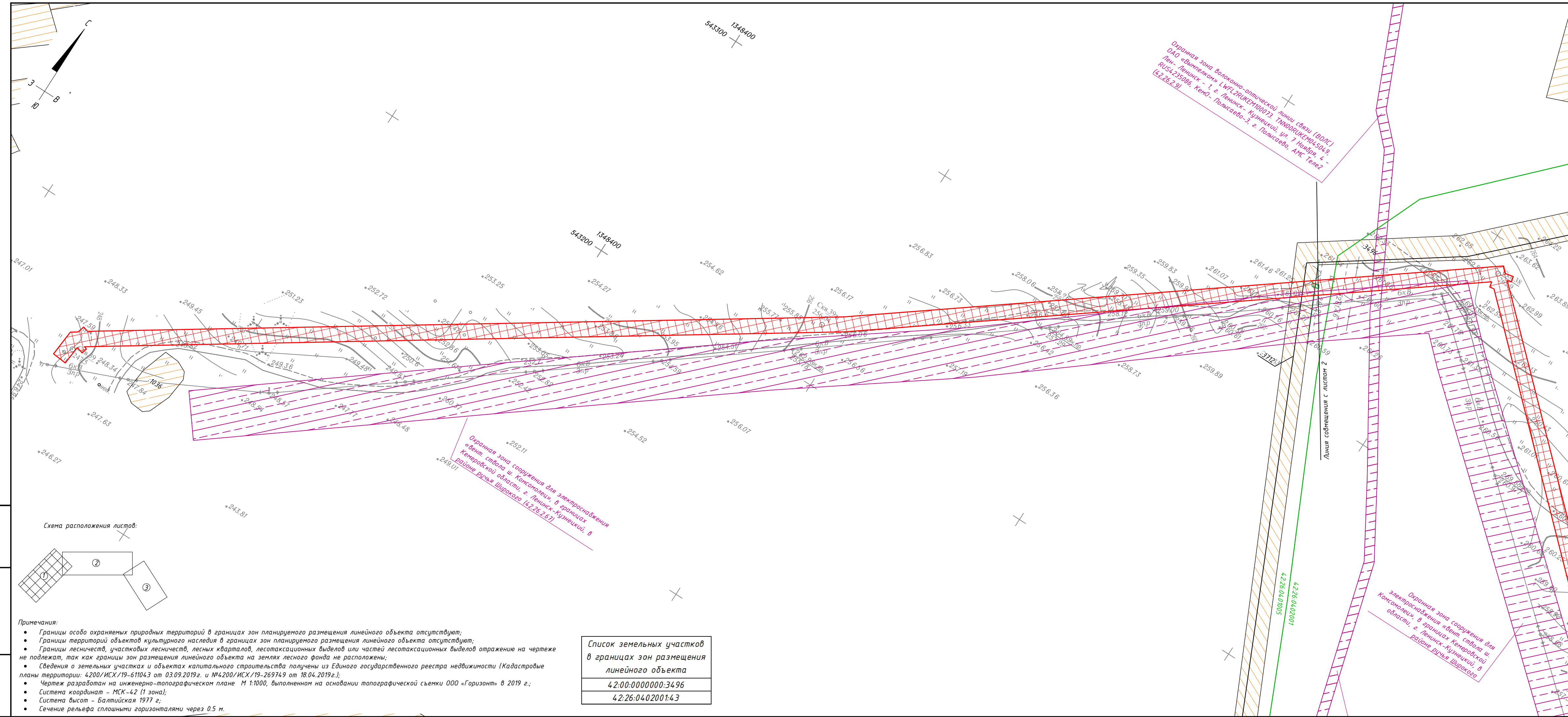
На основании п. 7 ст. 43 Градостроительного кодекса Российской Федерации материалы по обоснованию Проекта межевания территории включают в себя чертежи, на которых отображаются:

- Границы существующих земельных участков;*
- границы зон с особыми условиями использования территорий;*
- местоположение существующих объектов капитального строительства;*
- границы особо охраняемых природных территорий;*
- границы территорий объектов культурного наследия;*
- границы лесничеств, лесопарков, участковых лесничеств, лесных кварталов,*

лесотаксационных выделов или частей лесотаксационных выделов.

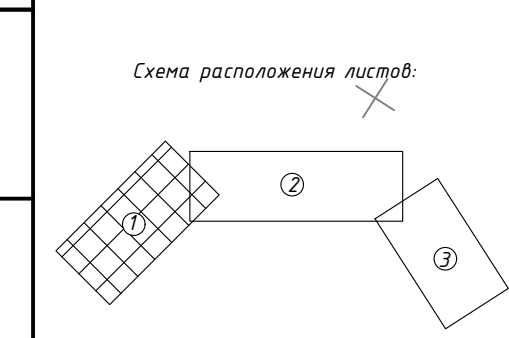
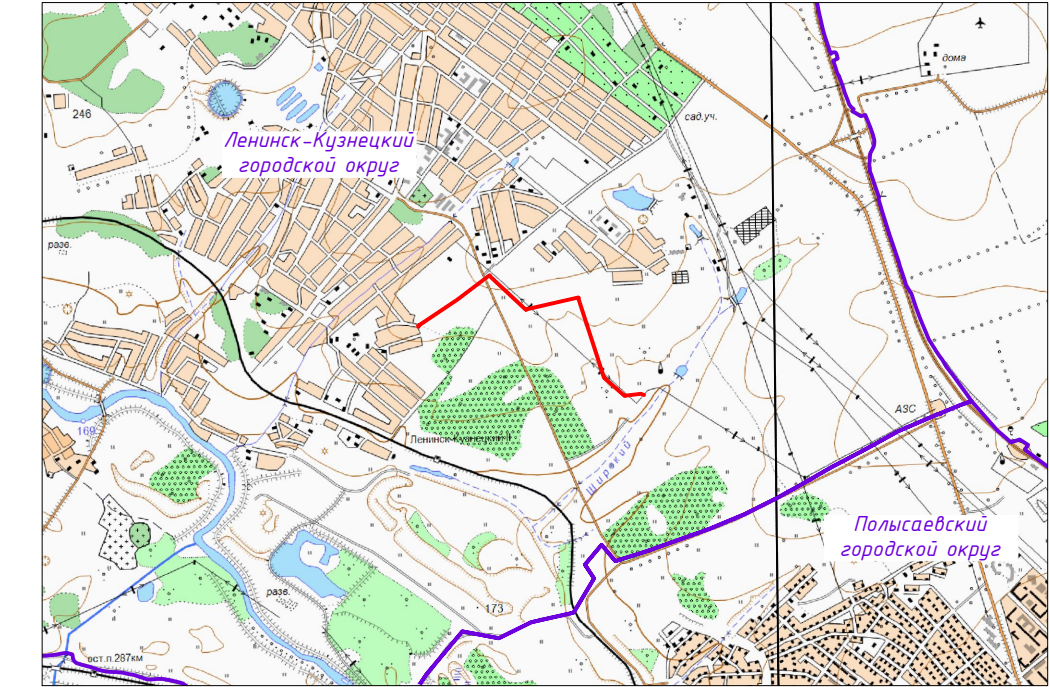
Границы особо охраняемых природных территорий и границы территорий объектов культурного наследия на чертеже материалов по обоснованию Проекта межевания территории не отражены, так как границы особо охраняемых природных территорий и границы территорий объектов культурного наследия в границах проектируемой территории отсутствуют.

Границы лесничеств, лесопарков, участковых лесничеств, лесных кварталов, лесотаксационных выделов или частей лесотаксационных выделов на чертеже материалов по обоснованию Проекта межевания территории не отражены, так как в границах проектируемой территории отсутствуют образуемые и (или) изменяемые лесные участки.



- Условные обозначения:
- границы планируемого элемента планировочной структуры (совпадает с границами зон планируемого размещения линейного объекта «Строительство ЛЭП-6 кВ для электроснабжения РПП-6 «29 БИС»»)
 - 4.3 - границы существующих земельных участков, по сведениям в ЕГРН
 - земли населенных пунктов по сведениям ЕГРН
 - земли, государственная (муниципальная) собственность на которые не разграничена
 - 42:26:04:02001 - граница и обозначение кадастрового квартала
 - 3712 - объекты капитального строительства по сведениям ЕГРН
 - зоны с особыми условиями использования территории, утвержденные в установленном порядке

Ситуационная схема работ района
М 1:50000

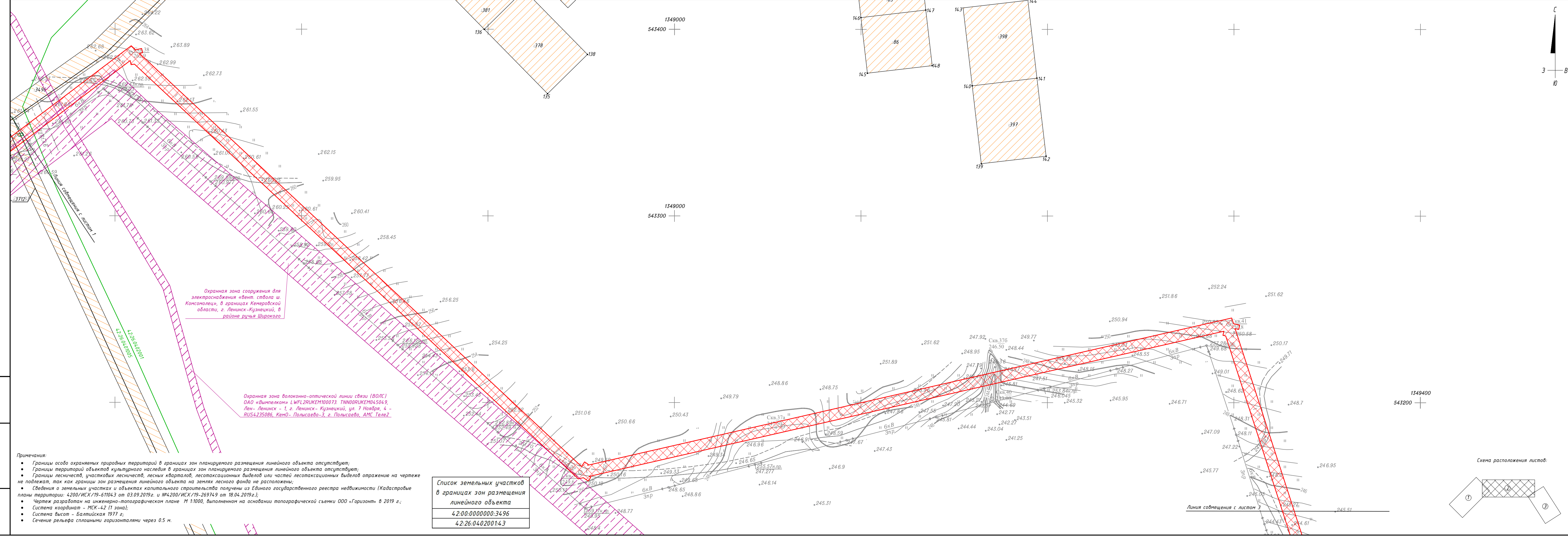


- Примечания:
- Границы особо охраняемых природных территорий в границах зон планируемого размещения линейного объекта отсутствуют;
 - Границы территорий объектов культурного наследия в границах зон планируемого размещения линейного объекта отсутствуют;
 - Границы лесничеств, участковых лесничеств, лесных кварталов, лесотаксационных выделов или частей лесотаксационных выделов отражению на чертеже не подлежат, так как границы зон размещения линейного объекта на землях лесного фонда не расположены;
 - Сведения о земельных участках и объектах капитального строительства получены из Единого государственного реестра недвижимости (Кадастровые планы территории: 42:00/ИСХ/19-611043 от 03.09.2019г. и №4200/ИСХ/19-269749 от 18.04.2019г.);
 - Чертеж разработан на инженерно-топографическом плане М 1:1000, выполненном на основании топографической съемки ООО «Горизонт» в 2019 г.;
 - Система координат - МСК-42 (1 зона);
 - Система высот - Балтийская 1977 г.;
 - Сечение рельефа сплошными горизонталями через 0.5 м.

| |
|---|
| Список земельных участков в границах зон размещения линейного объекта |
| 42:00:000000:3496 |
| 42:26:0402001:43 |

| | | | |
|--|------------|---------|--------|
| 8-ППиПМ/19-7 | | | |
| Проект планировки территории и проект межевания территории для размещения линейного объекта «Строительство ЛЭП-6 кВ для электроснабжения РПП-6 «29 БИС»» | | | |
| Должность | Лист № док | Подпись | Дата |
| Составил | Фадеева | | 11.19 |
| Проверил | Ковалева | | 11.19 |
| Схема обоснования проекта межевания территории | | | Лист 3 |
| Схема обоснования М 1:1000 | | | Лист 1 |
| ГИП | Усачева | | 11.19 |



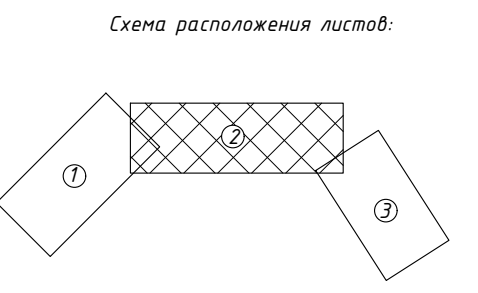
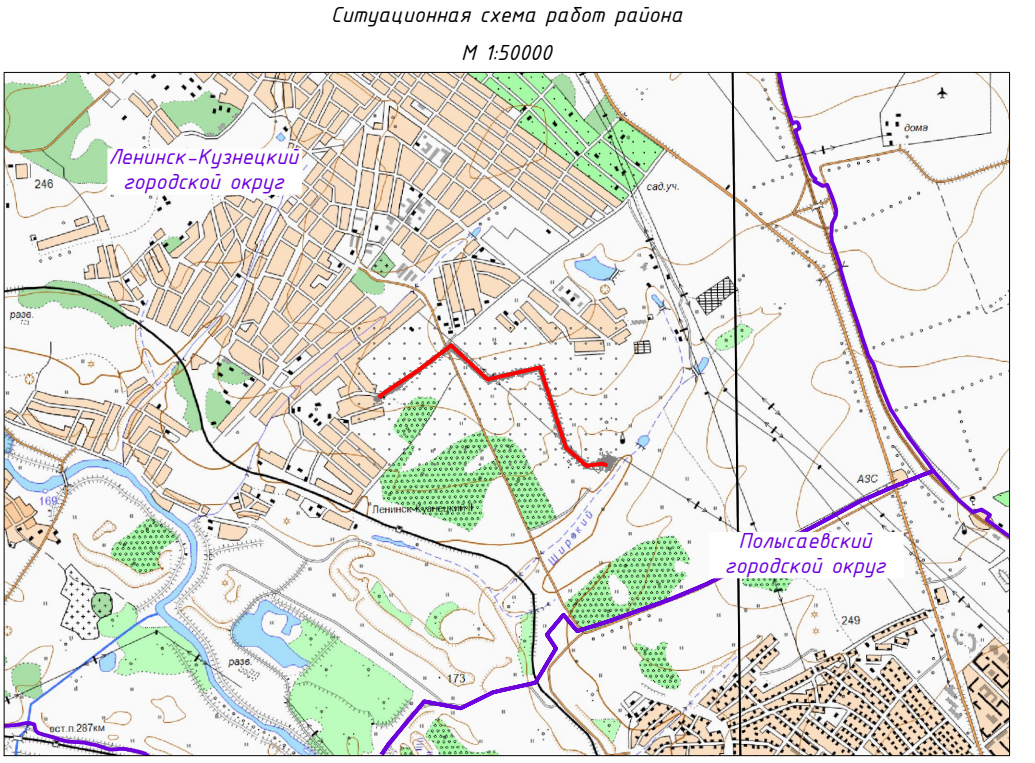


Охранная зона сооружения для электроснабжения «вент. стола ш. Комсомолец», в границах Кемеровской области, г. Ленинск-Кузнецкий, в районе ручья Широкого

Охранная зона волоконно-оптической линии связи (ВОЛС) ОАО «Вымпелком» LWFL2RUKEM100073, TIN00RUKEM045049, Лен- Ленинск - 1, г. Ленинск- Кузнецкий, ул. 7 Ноября, 4 - RUS4235086, КенО- Полысаево-3, г. Полысаево, АМС Теле2

| Список земельных участков в границах зон размещения линейного объекта | |
|---|--|
| 42:00:0000000:3496 | |
| 42:26:0402001:43 | |

- Условные обозначения:
- границы планируемого элемента планировочной структуры (совпадает с границами зон планируемого размещения линейного объекта «Строительство ЛЭП-6 кВ для электроснабжения РПП-6 «29 БИС»)
 - границы существующих земельных участков, по сведениям в ЕГРН
 - земли населенных пунктов по сведениям ЕГРН
 - земли, государственная (муниципальная) собственность на которые не разграничена
 - 42:26:0402001 - граница и обозначение кадастрового квартала
 - 3712 - объекты капитального строительства по сведениям ЕГРН
 - зоны с особыми условиями использования территории, утвержденные в установленном порядке



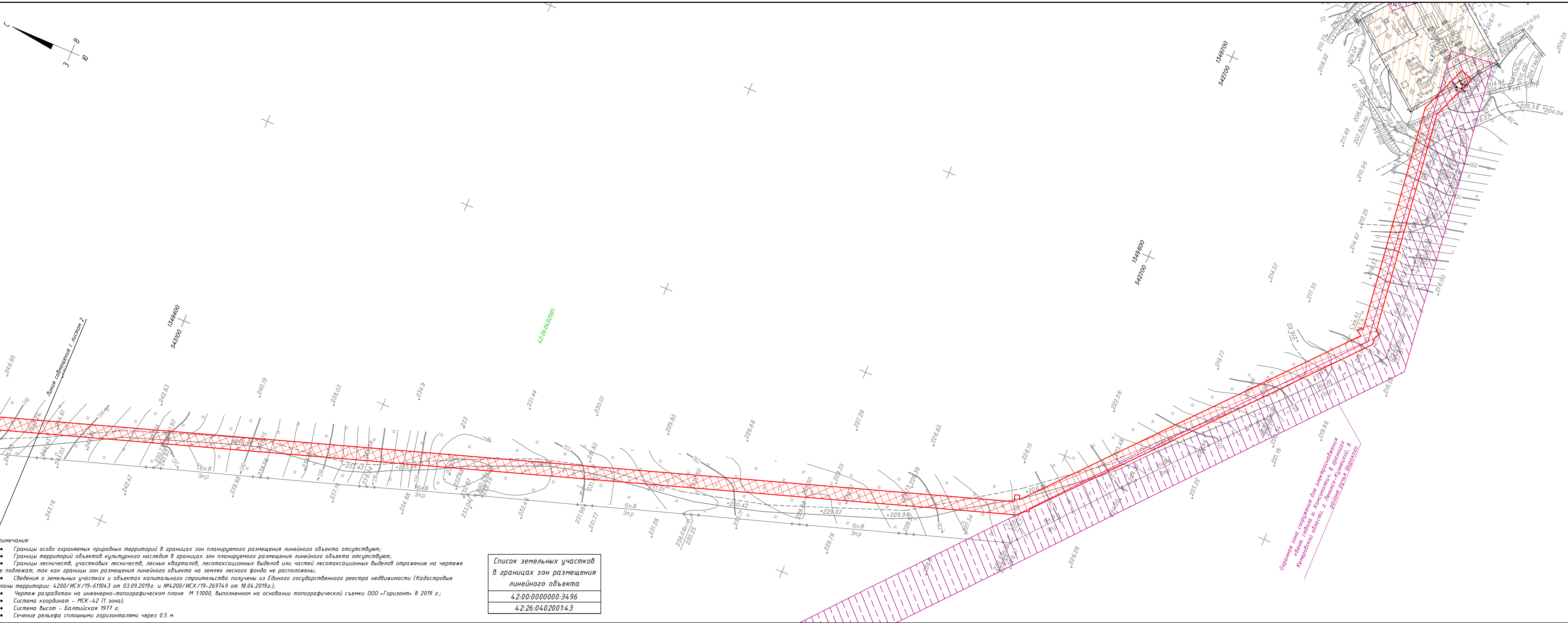
- Примечания:
- Границы особо охраняемых природных территорий в границах зон планируемого размещения линейного объекта отсутствуют;
 - Границы территорий объектов культурного наследия в границах зон планируемого размещения линейного объекта отсутствуют;
 - Границы лесничеств, участков лесничеств, лесных кварталов, лесотаксационных выделов или частей лесотаксационных выделов отражены на чертеже не подлежат, так как границы зон размещения линейного объекта на землях лесного фонда не расположены;
 - Сведения о земельных участках и объектах капитального строительства получены из Единого государственного реестра недвижимости (Кадастровые планы территории: 4200/ИСХ/19-611043 от 03.09.2019г. и №4200/ИСХ/19-269749 от 18.04.2019г.);
 - Чертеж разработан на инженерно-топографическом плане М 1:1000, выполненном на основании топографической съемки ООО «Горизонт» в 2019 г.;
 - Система координат - МСК-42 (1 зона);
 - Система высот - Балтийская 1977 г.;
 - Сечение рельефа сплошными горизонталями через 0.5 м.

8-ПППМ/19-7

Проект планировки территории и проект межевания территории для размещения линейного объекта «Строительство ЛЭП-6 кВ для электроснабжения РПП-6 «29 БИС»

| Должность | Лист | № док. | Подпись | Дата | Стадия | Лист | Листов |
|-----------|----------|--------|---------|-------|--|------|--------|
| Составил | Фадеева | | | 11.19 | | | |
| Проверил | Ковалева | | | 11.19 | | | |
| ГИП | Усачева | | | 11.19 | Схема обоснования межевания территории М 1:1000 | | |





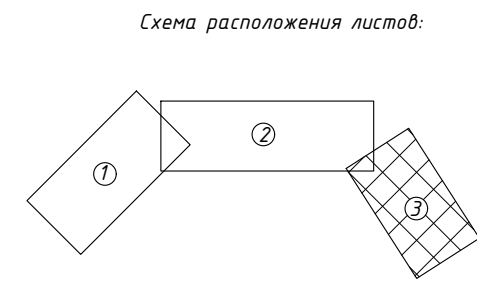
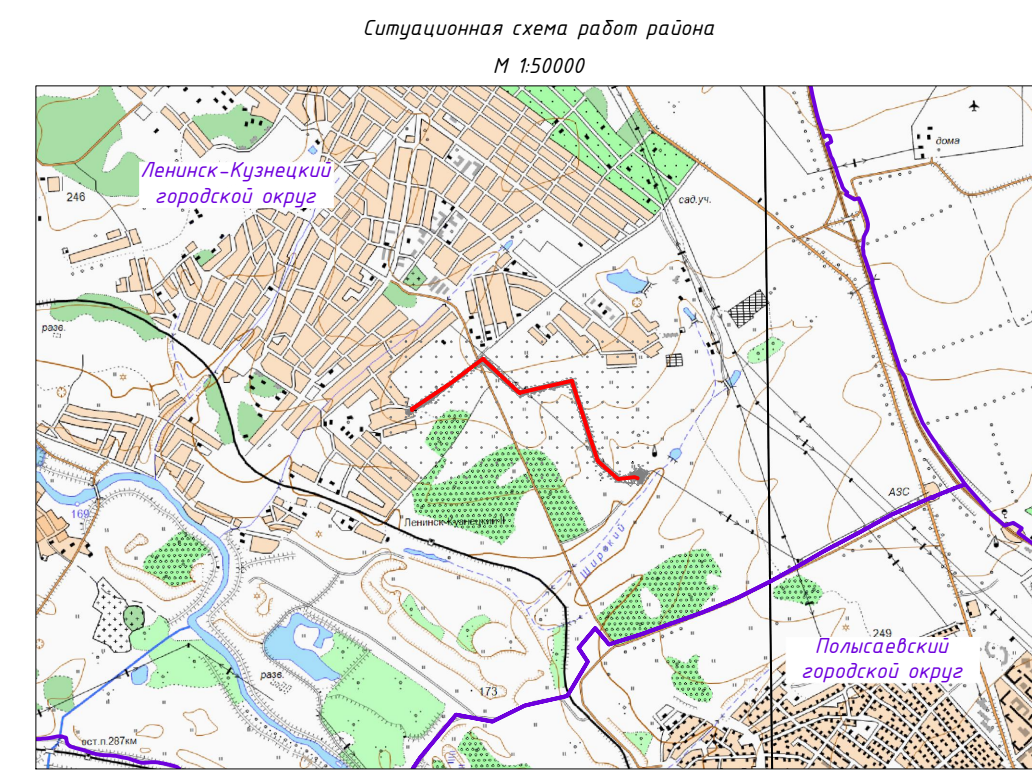
Примечания:

- Границы особо охраняемых природных территорий в границах зон планируемого размещения линейного объекта отсутствуют;
- Границы территорий объектов культурного наследия в границах зон планируемого размещения линейного объекта отсутствуют;
- Границы лесничеств, участков лесничеств, лесных кварталов, лесотаксационных выделов или частей лесотаксационных выделов отражены на чертеже не подлежат, так как границы зон размещения линейного объекта на землях лесного фонда не расположены;
- Сведения о земельных участках и объектах капитального строительства получены из Единого государственного реестра недвижимости (Кадастровые планы территории: 42.00/ИСХ/19-611043 от 03.09.2019г. и №42.00/ИСХ/19-269749 от 18.04.2019г.);
- Чертеж разработан на инженерно-топографическом плане М 1:1000, выполненном на основании топографической съемки ООО «Горизонт» в 2019 г.;
- Система координат - МСК-42 (1 зона);
- Система высот - Балтийская 1977 г.;
- Сечение рельефа сплошными горизонталями через 0,5 м.

| |
|---|
| Список земельных участков в границах зон размещения линейного объекта |
| 42:00:000000:3496 |
| 42:26:0402001:43 |

Ограниченная зона сооружения для электрооборудования
линейного объекта ш. Конкретная, в границах
Кемеровской области, г. Ленинск-Кузнецкий, в границах
района Давыд-Шарапов

- Условные обозначения:**
- границы планируемого элемента планировочной структуры (совпадает с границами зон планируемого размещения линейного объекта «Строительство ЛЭП-6 кВ для электрооборудования РПП-6 «29 БИС»»)
 - границы существующих земельных участков, по сведениям в ЕГРН
 - земли населенных пунктов по сведениям ЕГРН
 - земли, государственная (муниципальная) собственность на которые не разграничена
 - 42.26.04.02001 - граница и обозначение кадастрового квартала
 - 3712 - объекты капитального строительства по сведениям ЕГРН
 - зоны с особыми условиями использования территории, утвержденные в установленном порядке



| | | | | | | | |
|---|----------|--------|---------|-----------|--|------|-------------|
| 8-ПППМ/19-7 | | | | | | | |
| Проект планировки территории и проект межевания территории для размещения линейного объекта «Строительство ЛЭП-6 кВ для электрооборудования РПП-6 «29 БИС»» | | | | | | | |
| Должность | Лист | № док. | Подпись | Дата | Стадия | Лист | Листов |
| Составил | Фадеева | | | 11.19 | Схема обоснования проекта межевания территории | П | З |
| Проверил | Ковалева | | | 11.19 | | | |
| Схема обоснования М 1:1000 | | | | | | | |
| ГИП | Усачева | | | 11.19 | | | |
| | | | | Копировал | | | Формат А4х5 |